

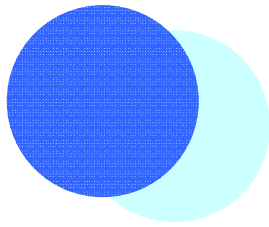


# Hjemmesygepleje

**Kvalitetsstandard  
2012**

Allerød Kommune





Du kan blive visiteret til hjemmesygepleje, hvis du i forbindelse med akut eller kronisk sygdom har brug for sygepleje, omsorg, undersøgelse eller behandling.

Hjemmesygeplejersken vejleder desuden dig og dine hjælpere i at observere og forebygge sygdom.

### Hvad er målet?

Målet er, at forebygge sygdom og bidrage til at du får en sammenhængende pleje og det bedst mulige sygdomsforløb.

### Hvad er hjemmesygepleje?

#### HJEMMESYGEPLEJE er for eksempel

- ▶ råd og vejledning til håndtering af nye livssituationer i forbindelse med sygdom
- ▶ omsorg og støtte i forbindelse med plejeforløb
- ▶ undersøgelse og behandling i forbindelse med sygdom
- ▶ hjælp til medicinadministration
- ▶ støtte i forbindelse med udskrivelse fra hospital
- ▶ koordinering af plejeforløb
- ▶ pleje af alvorligt syge og døende

### Hvordan får du hjemmesygepleje?

Du kan blive henvist til hjemmesygepleje af din praktiserende læge, en speciallæge eller fra hospitalet i forbindelse med en udskrivelse.

Du kan også selv henvende dig til hjemmesygeplejen, eventuelt gennem din hjemmehjælper, som kan formidle kontakten.

Henvendelse vedrørende hjemmesygepleje rettes til Hjemmeplejen, tlf. 70 80 85 56.

## Råd og vejledning

Du kan få personlig råd og vejledning om håndtering af nye livssituationer i forbindelse med sygdom.

### RÅD OG VEJLEDNING for eksempel i forbindelse med

- ▶ ernæring, forstoppelse, smerter, ufrivillig vandladning med mere
- ▶ sukkersyge
- ▶ "rygerlunger" (KOL)
- ▶ hjerte- og kredsløbssygdomme
- ▶ demenssygdom
- ▶ kræftsygdom



## Omsorg

Du og din familie kan få individuel omsorg og støtte til at mestre svære livssituationer.

### OMSORG OG STØTTE er for eksempel

- ▶ at samtale
- ▶ at vejlede
- ▶ at formidle kontakt til andre relevante personer

## Undersøgelse og behandling

Du kan få hjælp til undersøgelse og behandling i forbindelse med sygdom.



### UNDERSØGELSE OG BEHANDLING er for eksempel

- ▶ sårpleje og -behandling
- ▶ bandagering af hævede ben
- ▶ måling af blodtryk, puls og blodsukker
- ▶ øjendrypning i forbindelse med operationer
- ▶ udredning i forbindelse med ufrivillig vandladning og urinprøvetagning
- ▶ udrensning ved forstoppelse eller forud for undersøgelser



## Hjælp til medicinadministration

Du kan få hjælp til medicinadministration efter lægeordination.

Hvis du er i stabil medicinsk behandling, vil tilbuddet være dosispakket medicin fra apoteket.



### HJÆLP TIL MEDICINADMINISTRATION er for eksempel

- ▶ medicingivning, smertepaster og injektioner
- ▶ dosering af medicin ved hyppige medicinændringer
- ▶ genbestilling af medicin
- ▶ igangsættelse af dosispakning fra apotek
- ▶ observation af virkning og bivirkning i forbindelse med behandling

## Udskrivelse fra hospital

Du kan få støtte efter udskrivelse fra hospital, hvis du er visiteret til personlig pleje eller hjemmesygepleje.

### STØTTE VED UDSKRIVELSE er for eksempel

- ▶ opringning eller besøg på udskrivelsesdagen
- ▶ vurdering af behov for pleje, behandling, medicin, mad, hjælpemidler med mere
- ▶ iværksættelse af nødvendige tiltag i forbindelse hermed

## Koordinering af plejeforløb

Sygeplejersken samarbejder med det øvrige plejepersonale om den personlige pleje.

### KOORDINERING AF PLEJEFORLØB indebærer, at sygeplejersken

- ▶ vejleder plejepersonalet i forbindelse med planlægning og udførelse af den personlige pleje
- ▶ delegerer sygeplejeopgaver til plejepersonalet herunder observationer i forbindelse med behandling
- ▶ modtager plejepersonalets observationer og iværksætter relevante tiltag

## Pleje af alvorligt syge og døende

Du kan få pleje og behandling, hvis du bliver alvorligt syg eller ønsker at dø hjemme.

## PLEJE AF ALVORLIGT SYGE er for eksempel

- ▶ gennemførelse af behandling, blandt andet:
  - smertebehandling – herunder væsker der gives som infusion
  - ernæring der kan gives gennem sonde eller drop
  - lindring ved åndenød – herunder iltbehandling og hjælp til eventuel brug af sug
- ▶ personlig pleje med vægt på lindring, forebyggelse af fysiske gener og støtte til mestring af psykiske og sociale problemstillinger
- ▶ koordinering af samarbejdet mellem læger, sygehuse med flere



## Hvem udfører hjemmesygepleje?

Hjemmesygepleje udføres af kommunens sygeplejersker og af social- og sundhedsassistenter med de nødvendige kvalifikationer. Medarbejdere med anden social- og sundhedsuddannelse kan udføre enkelte opgaver under vejledning eller efter konkret oplæring.

Alle medarbejdere har et identitetskort, som de skal vise, hvis du beder om det. Medarbejderne har tavshedspligt.



### DIT HJEM ER EN ARBEJDSPLADS

Når du modtager hjælp i hjemmet, er dit hjem også medarbejdernes arbejdsplads.

Medarbejderne foretager en arbejdspladsvurdering, da arbejdsmiljøet skal være i orden. Derfor kan det være nødvendigt at flytte rundt på møblerne, fjerne løse gulvtæpper eller installere hjælpemidler i dit hjem, før du kan få hjælp.

Medarbejderne må ikke ryge i dit hjem. Du må heller ikke ryge, mens medarbejderne udfører arbejdet.

### Hvis der er ændringer i aftalen?

Hjemmesygepleje må ikke aflyses af kommunen. Det kan dog være nødvendigt at ændre tidspunktet for et planlagt besøg i forbindelse med akut opståede situationer, for eksempel sygdom hos andre borgere eller blandt medarbejderne.

Du bliver kontaktet, såfremt det er nødvendigt at flytte det aftalte besøg.

### Hvis du ikke er hjemme?

Det er vigtigt, at du husker at melde afbud til Hjemmeplejen, hvis du ikke er hjemme på tidspunktet for et aftalt besøg.

Har du ikke meldt afbud, og medarbejderen går forgæves, har kommunen pligt til at sikre, at du ikke er i nød. Medarbejderne vil blandt andet kontakte dine eventuelle pårørende.

Hvis der er begrundet mistanke om, at der er noget galt, beder medarbejderne en låsesmed om at åbne døren til dit hjem. Hvis det viser sig, at du har glemt at aflyse besøget, skal du betale for låsesmeden.

### Hvad koster det?

Hjemmesygepleje er gratis.

Du betaler for nogle af de redskaber hjemmesygeplejersken har brug for, for eksempel medicindoseringsæsker, kompressionsbind, cremer og salver, og hvis du ønsker specielle sårpleje artikler, der ikke findes i kommunens standardsortiment.

### Hvad siger loven?

Reglerne for hjemmesygepleje er fastsat i Sundhedsloven §§ 138 og 139.

**Hvis du ønsker at klage over sygeplejen?**

Hvis du er utilfreds med den faglige behandling, som du har modtaget af hjemmesygeplejen, kan du klage til:  
Sundhedsvæsnets Patientklagenævn  
Frederiksborggade 15, 2. sal  
1360 København K  
Tlf.: 33 38 95 00  
[www.pkn.dk](http://www.pkn.dk)

**Hvis du ønsker at klage over visitationen?**

Hvis du er utilfreds med visitationen, kan du klage til Allerød Kommune. Kommunen vurderer klagen og revurderer afgørelsen.

Klagen sendes til Forvaltningen.

Forvaltningen  
Ældre og Sundhed  
Bjarkesvej 2  
3450 Allerød

Tlf: 48 10 01 00  
Fax: 48 16 08 19  
Email: [kommunen@alleroed.dk](mailto:kommunen@alleroed.dk)  
Hjemmeside: [www.alleroed.dk](http://www.alleroed.dk)