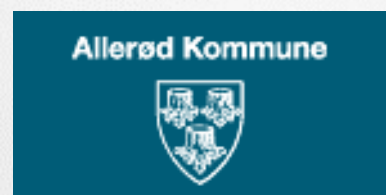
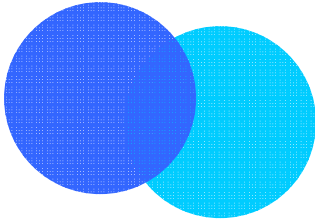




Demensområdet

**Kvalitetsstandard
2012**





Hvis du har mistanke om, at du, eller en du kender, har en demenssygdom eller har symptomer på det, kan du kontakte kommunens demenskonsulent.

Hvad er formålet?

Formålet med kontakt til demenskonsulenten er, på et tidligt tidspunkt, at få information om hvilke muligheder og tilbud Allerød Kommune kan tilbyde. Demenskonsulenten er bindeled til øvrige instanser, du kan få brug for.

Hvad kan demenskonsulenten tilbyde?

1. Hjemmebesøg og samtaler efter behov
2. Støtte og rådgivning
3. Vejledning om muligheder for aflastning
4. Pårørendegruppe
5. Henvisning til aktuelle tilbud i kommunen
6. Information og undervisning
7. Planlægning og afholdelse af borgermøder

Hjemmebesøg

Hjemmebesøg kan enten være med aftalte, faste mellemrum eller aftales fra gang til gang.

Støtte og rådgivning

Støtte og rådgivning gives ved hjemmebesøg eller ved samtaler på rådhuset.

Pårørendegruppe

Pårørendegruppe etableres en gang årligt. Der annonceres i ugeavisen. Gruppen oprettes, når der er mindst 6 tilmeldte. Gruppen består enten af ægtefæller eller af børn til demensramte. Gruppen mødes 8 gange á 2 timers varighed, med mindst 3 uger mellem møderne.

Mødernes indhold besluttes i gruppen, men vil ofte tage udgangspunkt i deltagernes ønske om mere viden om demens, udvikling, hvordan hverdagen tackles og så videre.

Det vigtigste ved gruppen er den kontakt, deltagerne får med hinanden og muligheden for at udveksle erfaringer og gode råd.

Hvad kan kommunen tilbyde?

- Hjemmehjælp/hjemmesygepleje efter behov
- Aflastning, herunder daghjem og døgnophold
- Plejebolig i Mimosen, særligt botilbud for demensramte
- Alternativt bolig i andet plejecenter
- Særlige støtteordninger/bevillinger til yngre, tidligt demensramte
- Borgermøder

Hjemmehjælp/ hjemmesygepleje efter behov

I hjemmeplejen er der flere demensvejledere. Der vil som oftest være en vejleder involveret, når en demensramt borger skal have hjælp i hjemmet for første gang.

Aflastning

Der er aktivitetstilbud på Engholm, hvor der tilbydes aktiviteter og samvær efter behov (se kvalitetsstandard for Aktiviteter).

Midlertidigt døgnophold kan tilbydes på Engholm. I særlige tilfælde kan der bevilges aflastning/støtteordning i borgerens eget hjem.

Særlige støtteordninger

Til borgere under 65 år kan der gives særlige bevillinger. Det kan for eksempel være ledsagerordning, undervisning i specialcentret Egedammen, støtteperson i hjemmet med mere.

Plejebolig i Mimosen

Kommunens demenskonsulent kan indstille demensramte borgere til det særlige botilbud for demensramte, Mimosen.

Ved visse typer demens og i akutte tilfælde kan en demensramt tildeles bolig i et af kommunens øvrige plejecentre.

Borgermøder

Kommunen afholder informationsmøder om demens ca. hvert 2. år. Temaet kan variere, afhængigt af aktuelle emner.

Møderne bliver annonceret i lokalpressen og på hjemmesiden.

Hvad koster det?

Rådgivning og besøg af demenskonsulent er gratis.

Kontaktinformation

Spørgsmål vedrørende demens kan rettes til kommunens demenskonsulent.

Hvad siger loven?

Serviceoven

Kapitel 15

§§ 81 og 82: Særlig indsats til voksne med nedsat fysisk eller psykisk funktionsevne

Kapitel 16

§ 83: Personlig hjælp, omsorg og pleje samt plejetestamenter

Kapitel. 24

Magtanvendelse og andre indgreb i selvbestemmelsesretten.

§ 125: Alarmsystemer

§ 126: Fastholdelse med videre

§ 127: Tilbageholdelse i boligen

§ 128: Anvendelse af beskyttelsesmidler

§ 129: Optagelse i særlige botilbud uden samtykke

Hvis du ønsker at klage?

Du kan klage til Allerød Kommune. Kommunen vurderer klagen og revurderer afgørelsen. Fastholder Kommunen sin afgørelse, sendes klagen videre til Statsforvaltningen Hovedstaden, Det Sociale Nævn.

Klagen skal sendes til Forvaltningen.

Forvaltningen
Ældre og Sundhed
Bjarkesvej 2
3450 Allerød

Tlf. 48 10 01 00

Fax: 48 16 08 19

Email: kommunen@alleroed.dk

Hjemmeside: www.alleroed.dk